

USB 闪存盘 用户手册

简介

感谢您购买 USB 闪存盘。这份手册能引导您如何使用 USB 闪存盘及随产品所附属的管理工具。

USB 闪存盘是一种轻便,防震,可移动的,真正实现即插既用的计算机资料储存装置,它利用你计算机上的 USB 接口在不需外接电源的情况下,你可以从容地在 PC 和 MAC 计算机的支持下进行资料储存,它具有加密功能,并且可将用此盘格式化成为 USB ZIP 及 USB HDD 方式下的启动盘,还可以对普通盘、加密盘、启动盘进行分区并调整分区容量。

闪存盘功能特点:

- 符合 USB 2.0 技术标准
- 具备硬件+软件双重数据安全防护技术
- 高达 3 byte (24 bit) /page 的 ECC 实时硬件纠错能力
- 提供加密功能
- 加密程序支持管理员 (Administrator) 与非管理员用户 (User 或 guest) 权限
- 提供 USB HDD, USB ZIP 双启动功能 (需主板支持)。
- 可对普通盘、加密盘、启动盘进行分区并调整分区容量
- 读、写保护开关键
- PC / MAC 均可运行。
- 无需驱动程序 (WIN98 除外)。
- 无需任何外加电源,即插即用
- 体积小、重量轻、抗震防潮、携带方便;
- 工作温度, 0C - 45C
- 工作点压: 5V
- 工作电流: 300mA

安全注意事项

在您使用 USB 闪存盘及随产品所附属的应用程序时,请仔细的阅读本手册说明的程序,以确保您能正确的使用 USB 闪存盘。

下列安全注意事项的目的在于告诉您如何安全正确地操作本产品。请仔细阅读并确保您已明白它们后,才开始继续阅读本册其它部份。



警告

-
- 不要企图分解或改变产品的任何部份,这部份并不包含在手册的说明中。
 - 本产品严禁接触到水或是其它液体。当您不小心让产品触碰到水或是其它液体时,请立刻从计算机上拔除。若您继续使用,可能导致产品的电气短路或是起火。
 - 请勿用湿手在计算机上做插拔 USB 闪存盘的动作,这个动作有可能会造成产品的电气短路。
 - 请勿让本产品靠近火源或高热的地方。
 - 请勿让本产品接近电磁波干扰源,暴露在电磁波下有可能造成产品的故障或资料的错误。

系统需求

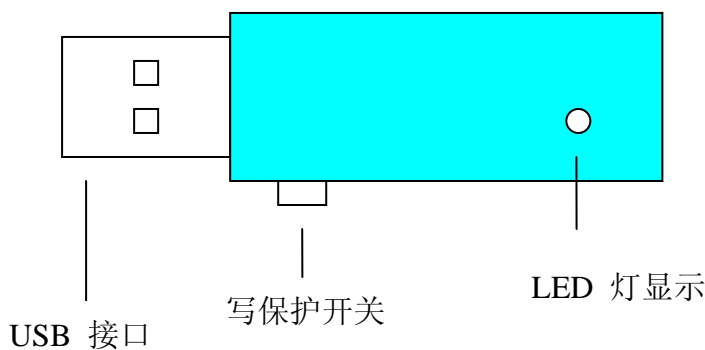
必须符合下列的系统需求，才能使用 USB 闪存盘及安装所附属的应用程序。

- 计算机型号 IBM PC/AT 兼容计算机, Power Macintosh, PowerBook, iMAC 或 iBook
- 操作系统 Windows 98, Windows ME , Windows 2000, Windows XP, Linux 2.4 或以上, Mac OS 9.0 或以上
- 接口 USB
- 硬盘需求空间 3 MB 或以上

注意:

- Windows 98 并没有内建大量储存装置的驱动程序 (Mass Storage Driver), 您必须安装随产品附上的驱动程序, 才能在 Windows 98 第二版中使用。
- 本产品可在大多数平台上直接使用, 然而当你要执行随本产品所附的软件时, “Setup.exe” 应用程序会自动安装专属的驱动程序, 如此应用程序才能正确的执行。
- 随本产品所附的软件, 均可在微软窗口操作系统, MAC 操作系统 及 LINUX 操作系统上执行。
- USB 闪存盘的基本功能可以在上述的微软窗口操作系统中使用。

部件指南



USB 接口: 这个接口是用以提供本产品连接至计算机 USB 端口。

写保护开关: 如果您把开关切至 “ON”, 装置的状态会变成写保护, 此时您只能读取, 但无法写入任何资料或档案到装置上。

LED 灯号显示: LED 灯号会显示目前装置的状态。当装置正在被使用时 LED 灯会快速闪烁。

基本功能

一. USB 闪存盘的安装

1. MS WIN98 安装模式:

- 启动你的计算机。
- 放入随 USB 闪存盘附送的 CD-ROM 光盘到你的光驱。
- 方式 1: 插入 USB 闪存盘到计算机的 USB 端口. Windows 接口会显示 “发现新的硬件”, 请按 Windows 所提示的指引一步步地从 CD-ROM 盘根目录下安装软件, 直到结束。
- 方式 2: 运行光盘内的 drv98setup.exe 文档安装驱动程序后, 插入 USB 闪存盘计算机的 USB 端口即可使用

2. MS WIN ME/2000/XP 安装模式

- 启动你的计算机。
- 插入你的 USB 闪存盘到计算机的 USB 端口。
- Windows 将会提示找到新的硬件的对话框, 并告知系统将会自动安装驱动程序, 你只需按 “确认” 由计算机自动帮你找寻, 安装即可。

3. MAC OS9.0 安装模式:

- 启动你的计算机。
- 插入你的 USB 闪存盘到计算机的 USB 端口。
- MAC OS 将会自动侦测及安装闪存盘。
- 如需卸载, 请将 USB 闪存盘图标拖移到回收桶即可。

4. Linux Kernel 2.4 安装模式:

- 启动你的计算机。
- 进入系统的根目录。
- 插入 USB 闪存盘到计算机的 USB 端口。
- 如需安装 USB 闪存盘请键入: “mount/dev/sda1/mnt”
- 如需卸载 USB 闪存盘请键入: “umount/mnt”

二. USB 闪存盘的基本操作

1. 插拔与操作

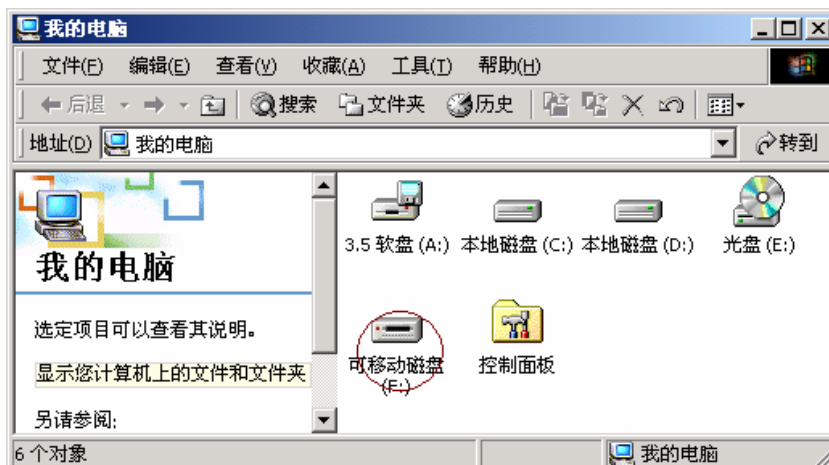


图: 2.1

当您把装置插入计算机的 USB 端口，您可以在档案总管中看到移动式磁盘的图示（图：2.1）。

2. 读写资料或档案

您可以把装置当成一般的硬盘使用，任何的档案或资料都可以做读、写、拷贝、删除的操作。

3. 写保护开关

如果您把开关切至“ON”，装置的状态会变成写保护，您只能读取，但无法写入任何资料或档案到装置上。您可以在任何时候切换写保护开关，但囿于 Linux 操作系统的限制，写保护开关无法在装置还插在主机上时做切换，只能拔除装置后切换写保护开关。

4. 拔除

当您完成某些动作后，您可以在装置 LED 没有快闪下拔除装置。然而，在 Windows Me、Windows 2000 操作系统中，请您一定要遵循着安全移除的方法拔除装置。当您把装置插至计算机的 USB 端口后，您可以在窗口的工作列上发现如下所示的图标（图：2.2）。



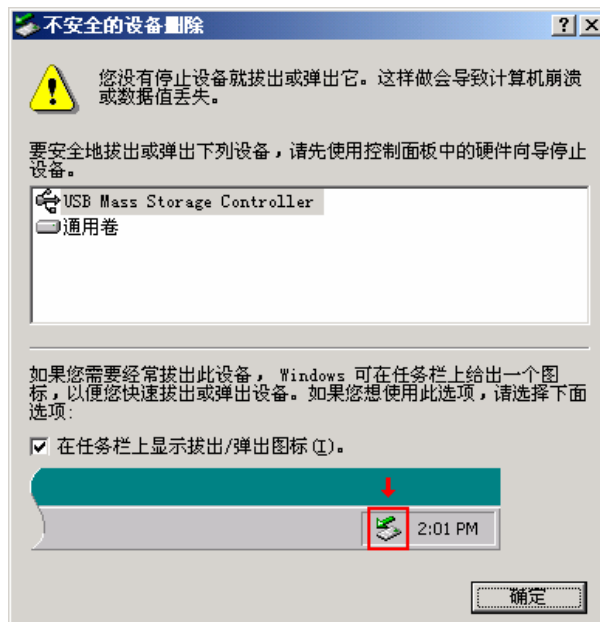
（图：2.2）

双击 (Double click) 这个图标后，会弹出“拔除或退出硬件”的窗口。此时您可以选择您想要移除的装置，然后点选“停止”键，之后操作系统会再跟您确认是否真的要除移，按下“确定”键后，就会出现“可以放心移除硬件”的窗口，此时您就可以放心的自计算机上拔除装置了。



警告

当您移除 USB 闪存盘，请确定 LED 灯并没有在快速闪烁。如果 LED 灯是在快速闪烁，这表示操作系统和 USB 闪存盘之间仍有资料在传输，此时请不要拔除 USB 闪存盘，否则会造成正在传输的资料或是档案损坏，但闪存盘内的存储的资料或是档案由于受到软件 + 硬件双重数据安全防护技术保护不会损坏。



（图：2.3）

三. USB 闪存盘用户管理

为了让您更加方便地使用闪存盘，我们专门向您提供了闪存盘用户管理工具。您可以用它对闪存盘进行格式化，或将其制作成加密盘或 USB ZIP/ HDD 启动盘，或对闪存盘进行空间分割。

1. 安装和卸载用户管理工具

用户管理工具支持Window98/Me/2000/XP 操作系统，软件安装方法很简单：进入到随USB闪存盘附送的CD-ROM光盘运行光盘内的ManagerSetup-v2.02.exe文档，在弹出的对话框中根据提示进行选择，并在最后点击“完成”即可安装。安装完成后在桌面上会自动生成闪存盘用户管理工具的图标（图：3.1）



图：3.1

2. 格式化工具的使用

插入闪存盘，运行桌面快捷方式 Flash Disk Manager 程序，展示闪存盘管理器画面如下：



(图 3.2)

点击“格式化”键后，进入格式化主界面：



(图 3.3)

- a. “确定” 键：用鼠标点击此键后即开始格式化
- b. “取消” 键：用鼠标点击此键后即取消格式化
- c. 普通磁盘制作：用鼠标点取“普通磁盘”单选项（左边小圆框），然后点击“确定”键开始格式化
加密磁盘制作：先用鼠标点取“加密磁盘”单选项，然后再在“密码设置”的“密码”处随意输入英文字母或数字（但不可超过 16 个字）并在“密码确认”处重复输入密码，必须在“密码”和“密码确认”处设定密码并且完全相同，最后点击“确定”键开始格式化制作加密磁盘。
- d. 启动磁盘制作：先用鼠标点取“启动盘”单选项，再用鼠标点取“HDD Boot”或“ZIP Boot” / “ZIP Boot (63 Sector)”选项后，最后点击“确定”键将闪存盘格式化成带启动功能的闪存盘，但您的计算机主机板的 BIOS 必须支持 USB-HDD 或 USB-ZIP，由于主机板的因素，请一定要确认您的主机板支持何种启动。
- e. 分区盘制作：只须在设置各类磁盘制作的同时拖动调节分区大小的滑动条到您所需磁盘空间的位置，然后点击“确定”键即可制作普通分区磁盘、加密分区磁盘（第一分区为加密盘，第二分区为普通盘）或启动分区磁盘（第一分区为启动盘，第二分区为普通盘）。

说明：

- 我们致力于兼容各家主机板的启动功能，但因各家主机板 BIOS 的设计不同或是变更，我们无法保证所有的主机板皆能成功启动。
- ZIP 启动盘有 2 种方式：32 Sector 和 63 Sector 方式，目前市面上大多数主板支持 32 Sector 方式，但一些新的主板则支持 63Sector 方式

3. 加密盘的登陆和管理

您可以采用如下 2 种方式进行加密盘的管理

方式一：

插入加密磁盘，运行桌面快捷方式 Flash Disk Manage 程序，进入闪存盘管理器（图：3.4），此时闪存盘

管理器中的“登陆”按钮和“更改密码”按钮为正常可视状态



(图：3.4)

在闪存盘管理器中点击“登陆”按钮进入“登陆”对话框(图：3.5)，在“密码”输入框中输入正确的密码，如果点击“确定”按钮，则可访问加密盘。



(图：3.5)

在闪存盘管理器中点击“更改密码”按钮，在弹出的对话框(图：3.6)中输入正确的旧密码，并输入相同新密码和确定密码，点击“确定”用户密码即被修改成功。



(图：3.6)

方式二：

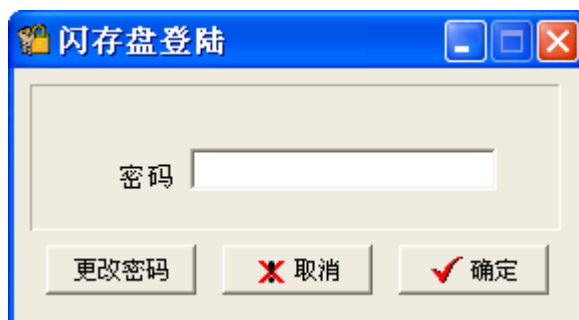
加密磁盘内含专用工具在“我的电脑”下双击加密盘的盘符(参见图：3.7)即可看见“LoginTool”应用程序(图：4.6)。



LoginTool.exe

(图: 3.7)

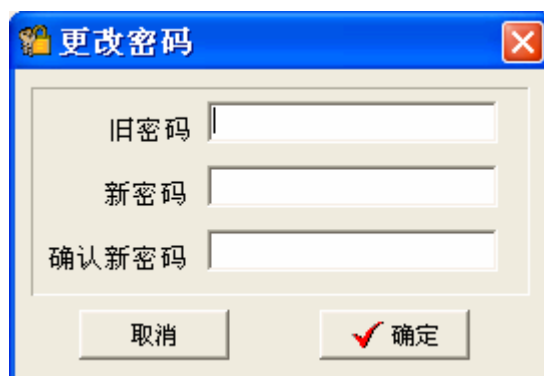
双击“LoginTool”图标,即可弹出“闪存盘登陆”对话框(图: 3.8)



(图: 3.8)

在“登陆”对话框的“密码”输入框中输入正确的密码,如果点击“确定”按钮,则可访问加密盘。您可以将一些比较机密或敏感的数据存储到加密盘,以保证这些数据的安全。

在“登陆”对话框中,点击“更改密码”按钮,弹出的对话框(图: 3.9)中输入正确的旧密码,并输入相同新密码和确定密码,点击“确定”用户密码即被修改成功。



(图: 3.9)

疑难排解

1. 第一次将闪存盘接入电脑的 USB 接口后，系统并不提示找到新设备？

答：首先检查闪存盘与 USB 接口连接处是否太松，如果连接没有问题的话，有可能是在系统的 BIOS 设置中没有将 USB 接口激活（Enable），您需要重新启动电脑，进入 BIOS 设置，并将 USB 接口激活。另外一种可能是您的操作系统上的 USB 系统安装不正确或安装正确但支持 USB 的驱动程序未被激活，请参考相关的用户手册将 USB 系统安装设置正确。

2. 闪存盘是否必须和 USB 2.0 接口相连？

答：不是。闪存盘具有完全向下兼容性，在配置 USB 1.1/1.0 接口的电脑主机上仍然可以工作，但传输速率会受到一定影响（与电脑配置有关）。

3. 电脑只带有 USB 1.1/1.0 接口，有什么办法可以使闪存盘以高速读写数据？

答：您可以配置一块 USB 2.0 PCI 转换卡来享受闪存盘的超高速存取性能。闪存盘在 USB 1.1/1.0 环境下也可以正常工作，但在 USB 2.0 环境下将以更高的速度读写数据。

4. 第一次将闪存盘插入电脑时，闪存盘就被电脑自动识别为“未知设备”或“其它设备”，而再次将闪存盘插入电脑后，却不再出现安装提示，请问如何才能正确安装驱动程序？

答：您只需进入“设备管理器”，将“未知设备”或“其它设备”删除，点击“刷新”，稍等片刻，即会恢复正常。

5. 闪存盘的 LED 显示表示什么含义？

答：LED 灯亮表示闪存盘成功地连接到电脑上；LED 灯闪烁表示闪存盘正在读写数据。

6. 插拔闪存盘时，应注意哪些？

答：当插入闪存盘后，最好不要立即拔出。特别是不要反复快速插拔，中间的间隔时间最好在 5 秒以上。

7. 为什么我的分区闪存盘在装有 Windows 2000 操作系统的电脑上只显示一个盘符？

答：到相关网站上下载并安装 Windows 2000 操作系统的 SP3 或 SP4 补丁即可显示两个盘符。